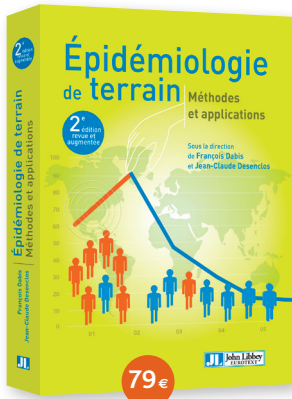
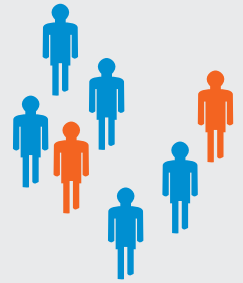


2<sup>e</sup>  
ÉDITION

# Épidémiologie de terrain

NOUVELLE  
ÉDITION  
enrichie et actualisée  
du manuel de référence  
en épidémiologie



Un outil accessible pour comprendre les principes, les méthodes, les apports et les limites de l'épidémiologie de terrain pour tous les professionnels de santé publique.

Cet ouvrage est une **synthèse précieuse** des connaissances méthodologiques et pratiques réalisée par les **meilleurs experts français et internationaux de santé publique** autour des **problématiques clés** de la pratique de l'**épidémiologie moderne**. Le contenu et la structure reflètent l'enrichissement mutuel des 2 institutions partenaires : L'ISPED (Institut de santé publique d'épidémiologie et de développement de l'université de Bordeaux) et Santé publique France (anciennement Institut National de la Veille Sanitaire) ; l'action de santé publique proposant régulièrement de nouveaux défis méthodologiques aux chercheurs et la recherche suggérant de nouvelles méthodes utiles à l'action de terrain et à la décision.

**Plus de 70 contributeurs** issus à la fois du monde académique et de la pratique de terrain ont contribué à la rédaction de ces **60 chapitres** :

- Comment le mode de raisonnement et la méthodologie épidémiologique descriptive et analytique s'appliquent-ils sur le terrain ?
- Les principales étapes d'une enquête épidémiologique et les problèmes couramment rencontrés (planification, réalisation, analyse, interprétation, rapport)
- La mise en place de dispositifs de veille et de surveillance
- Les principaux champs d'application.

L'ouvrage répond aux besoins actuels des étudiants, des épidémiologistes chercheurs ou chargés des actions de surveillance et d'enquête au service du contrôle et de la prévention des maladies et autres problèmes de santé prioritaires. Il permet ainsi aux chercheurs en épidémiologie et santé publique et aux **intervenants de la veille sanitaire** de langue française, un **éclairage essentiel sur des méthodes éprouvées, au bénéfice de leurs actions, leurs interventions et leurs décisions.**

Ce qui a changé depuis la première édition :

- Prise en compte des évolutions du paysage organisationnel de la santé publique et de l'épidémiologie en France
- Actualisation des études de cas et exemples lorsque l'actualité apportait un nouvel éclairage sur certaines méthodes
- Ajout de quelques techniques statistiques récemment mises au point pour un usage épidémiologique

- Février 2017
- 17 x 24 cm, 816 pages
- ISBN : 978-2-7420-1487-3

Sous la direction de :

**Pr François Dabis**

Centre de Recherche INSERM  
U1219, Institut de Santé Publique,  
Épidémiologie et Développement  
(ISPED), Université de Bordeaux

**Pr Jean-Claude Desenclos**

Santé Publique France,  
Saint-Maurice

En savoir + sur [www.jle.com](http://www.jle.com)



**BON DE COMMANDE à retourner aux Éditions John Libbey Eurotext - 127, avenue de la République - 92120 Montrouge - France**

• Sur Internet  
[www.jle.com](http://www.jle.com)  
(paiement sécurisé)

• Par e-mail  
[contact@jle.com](mailto:contact@jle.com)

• Par courrier  
Éditions John Libbey Eurotext  
127, avenue de la République  
92120 Montrouge - France

• Pour tout renseignement  
+33 (0) 1 46 73 06 60

Je souhaite recevoir

**Épidémiologie de terrain**

SECONDE ÉDITION 79 €

Frais de port | France + 1 €  
| Étranger + 6 €

Total €

Règlement

Ci-joint mon règlement d'un montant de \_\_\_\_\_ €

Par chèque à l'ordre de **John Libbey Eurotext**

Par carte bancaire

Visa  Eurocard/Mastercard

Carte N° \_\_\_\_\_

Saisissez les 3 derniers chiffres inscrits au dos de votre carte \_\_\_\_\_

Date d'expiration \_\_\_\_/\_\_\_\_/\_\_\_\_ Signature : \_\_\_\_\_

N° de TVA (obligatoire pour les institutions) : \_\_\_\_\_

M.  Mme  Mlle Nom \_\_\_\_\_ Prénom \_\_\_\_\_

Adresse \_\_\_\_\_

CP \_\_\_\_\_ Ville \_\_\_\_\_ Pays \_\_\_\_\_

Tél. \_\_\_\_\_ E-mail \_\_\_\_\_

Je désire recevoir une facture acquittée pour ma déclaration de frais professionnels

Conformément à la loi « Informatique et libertés » du 6/01/1978, vous disposez d'un droit d'accès et de rectification aux données personnelles vous concernant. Pour l'exercer, adressez-vous aux Éditions John Libbey Eurotext - 127, avenue de la République - 92120 Montrouge.

**John Libbey**  
EUROTEXT

[www.jle.com](http://www.jle.com)